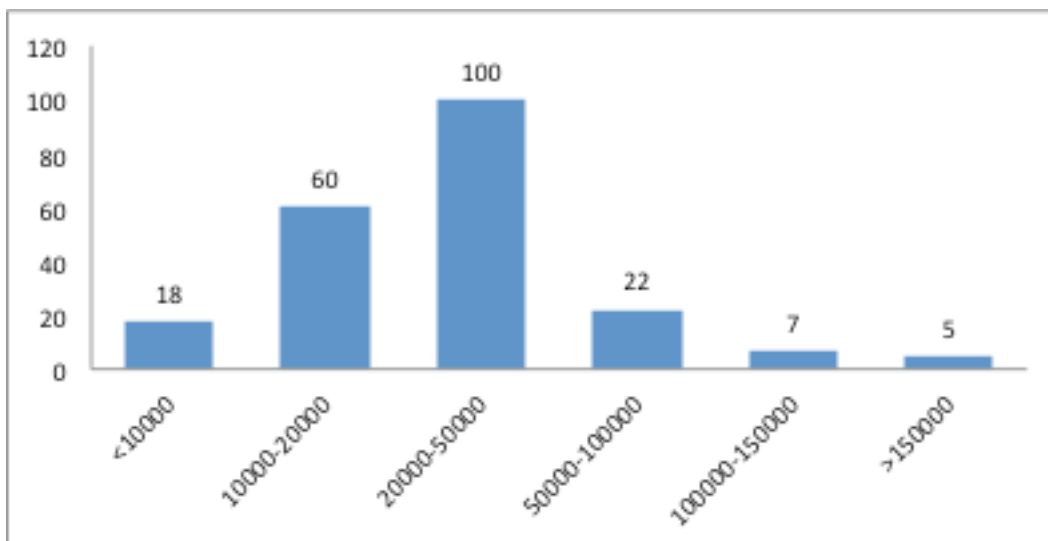


## Rapportage onderzoek Uittreksel GBA 2011

### 1. Respons uitvraag GBA

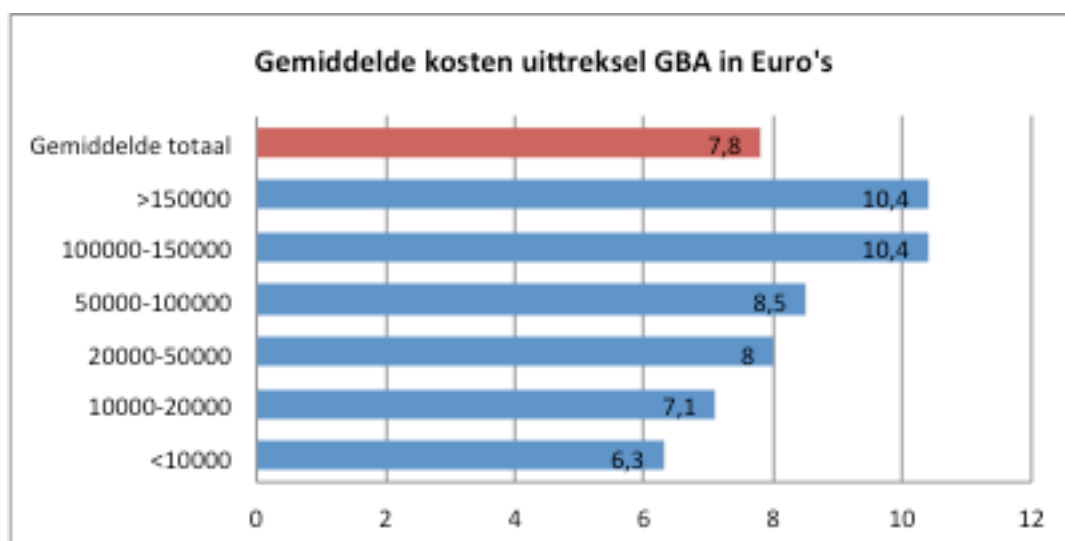
Totaal aantal respondenten: 212 (van 418 gemeenten); 51%

In het onderstaande figuur zijn het aantal respondenten per gemeentegrootte weergegeven.



### 2. Kosten uittreksel GBA

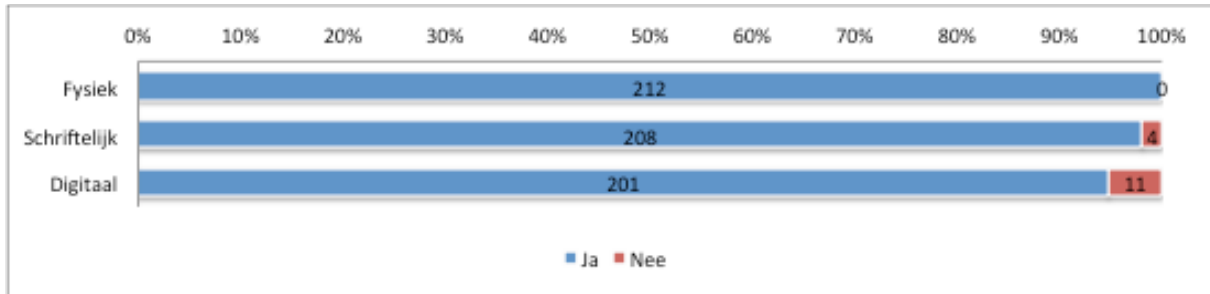
Respondenten konden aangeven wat de kosten zijn voor het uittreksel GBA in de gemeente waar zij werkzaam in zijn. De variatie binnen deze waarden was behoorlijk, waarbij het goedkoopste uittreksel € 3,25 bedraagt en het duurste uittreksel €15,-. De gemiddelde kosten van het uittreksel GBA bedraagt € 7,80. Splitsen we de gemiddelde kosten van het uittreksel GBA uit naar de gekozen indeling van gemeentegrootte dan krijgen we het volgende resultaat:



De grafiek laat zien dat de gemiddelde kosten van het uittreksel GBA toenemen naar mate de grootte van de gemeente toeneemt.

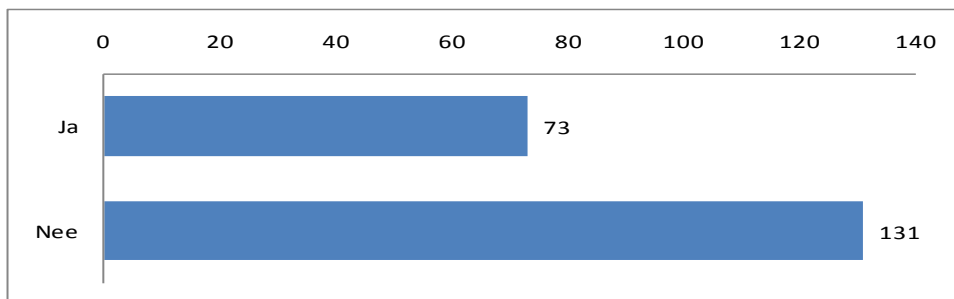
### 3. Mogelijkheden aanvraag uittreksel GBA

Respondenten werden gevraagd naar de mogelijkheden die hun gemeente biedt om het uittreksel GBA te verstrekken.

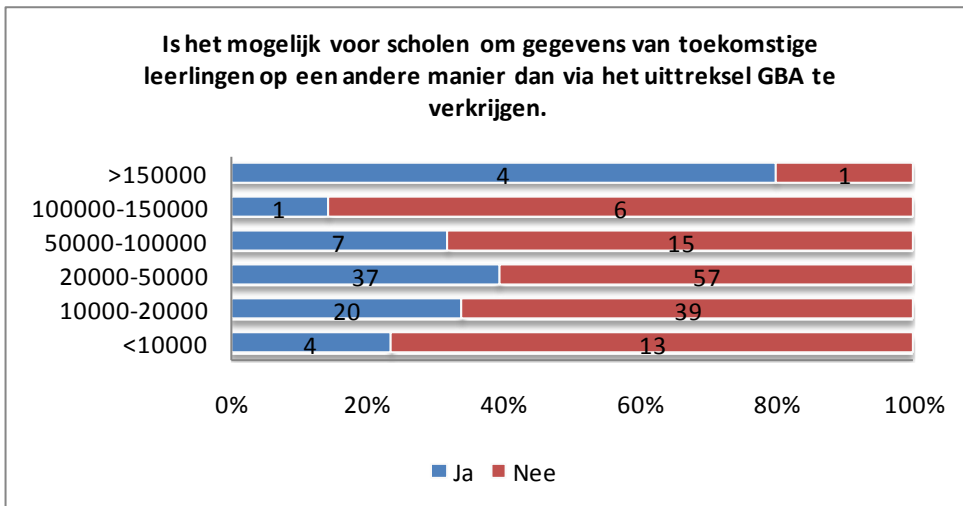


De 11 gemeenten die aangaven dat het nog niet mogelijk is om het uittreksel GBA digitaal te leveren, hebben aangegeven dat ze dit in de nabije toekomst wel gaan implementeren.

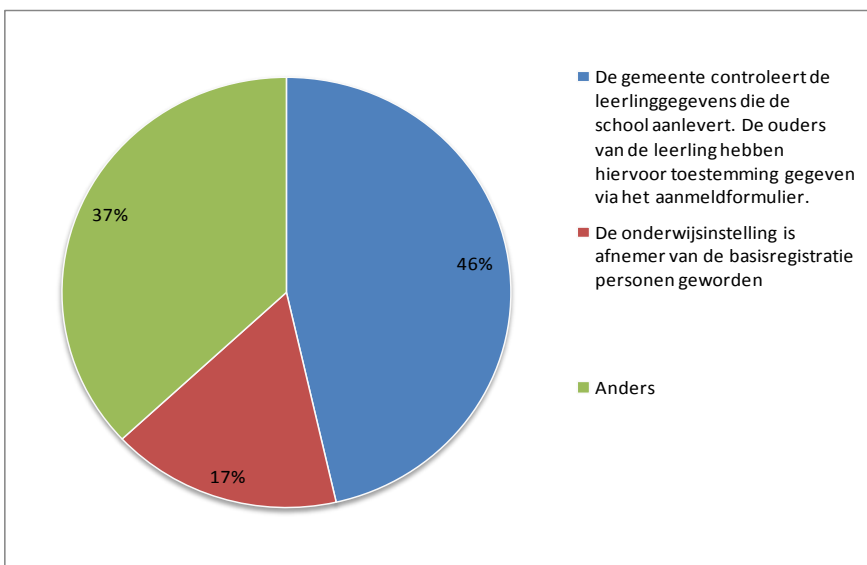
Naast deze conventionele mogelijkheden om het uittreksel GBA aan te vragen, zijn de respondenten bevraagd of het mogelijk is voor scholen om gegevens van toekomstige leerlingen op een andere manier dan via het uittreksel GBA te verkrijgen. Onderstaande figuur laat zien dat 73 van de 204 gemeenten aangeeft dat ze andere manieren hebben gevonden om de juiste gegevens te verstrekken.



Splitsen we dit uit naar grootte van de gemeente dan krijgen we het volgende figuur:



Vervolgens zijn de 73 respondenten die aangaven dat er binnen hun gemeente andere manieren zijn om gegevens van toekomstige leerlingen verkrijgen dan via het uittreksel GBA bevestigd naar wat deze mogelijkheden dan zijn.



37% gaf aan dat zij op een andere manier gegevens verkrijgen dan de twee voorgestelde vormen. Bij deze vormen werden vaak de uittreksels GBA niet meer uitgegeven door gemeente, maar zorgen de scholen zelf dat ze de gegevens verkrijgen via de zorgpas/paspoort/identiteitskaart. Het is namelijk niet verplicht om een uittreksel GBA te overleggen, maar zijn voor de inschrijving de BSN gegevens nodig die dus ook op de bovengenoemde documenten staat.

De 131 gemeenten die aangaven dat het niet mogelijk is voor scholen om gegevens van toekomstige leerlingen op een andere manier dan via het uittreksel GBA te verkrijgen, is gevraagd of dit in de toekomst mogelijk wordt gemaakt. 32 % (41 van de 131 gemeenten) hebben aangegeven dat ze hiermee bezig zijn.

Verder is hen gevraagd naar de risico's/knelpunten die zij zagen wanneer deze manieren van gegevens overleggen mogelijk wordt gemaakt. De meest genoemde knelpunten zijn:

- Privacybescherming en privacybescherming
- Toestemming ouders niet duidelijk geregeld
- Weerstand van scholen omdat dit hen extra administratieve lasten oplevert. Bovendien moeten kosten worden voorgeschoten door scholen.
- In afwachting of voorkeur om dit centraal landelijk te regelen.